



Document d'informations
Saison 2019-2020



Paradox Cheer Elite

Initiation acrobatique

info@paradoxcheerelite.com (418)618-0880



Qui sommes-nous ?

Paradox Cheer Elite est un rêve qui devient réalité !

Paradox Cheer Elite (PCE) a été créé dans le but de poursuivre le développement et la promotion du cheerleading au niveau civil à Saint-Félicien. Nous voulons permettre aux membres du club de développer de saines habitudes de vie et de réaliser l'importance, pour la santé, de rester actif.

De plus, sont offerts des services complémentaires à ceux déjà offerts par la Commission scolaire. En effet, PCE possède des équipements diversifiés et des entraîneurs qualifiés qui sont centralisés à Saint-Félicien et qui permettent aux athlètes du territoire d'en bénéficier.

Pour la saison, Paradox Cheer Elite offre des cours de cheerleading compétitif, de gymnastique au sol, d'initiation acrobatique ainsi que de ninjas.

Le **cheerleading compétitif** est un sport qui permet de travailler différentes habiletés, tels que la force musculaire, l'endurance et la flexibilité dans un environnement dynamique et énergique.

Le **tumbling** permet aux athlètes de 5 ans et plus de développer et/ou perfectionner leurs éléments individuels et ce, pour les niveaux de 1 à 4.

L'**initiation acrobatique** permet aux enfants âgés de 18 mois à 4 ans (accompagnés d'un adulte) de développer leur motricité globale tout en s'amusant! Graduellement, ils se familiariseront au monde du sport et de l'activité physique.

Le **cours de ninjas** permet aux petites boules d'énergie, de 5 à 8 ans, de venir dépenser leur surplus en développant leurs habiletés! Sous forme de parcours et d'activités ludiques s'inspirant de la gymnastique au sol, les jeunes évolueront en toute sécurité.

Paradox, où l'infini est ta seule limite !



Qu'est-ce que l'initiation acrobatique ?

Qu'est-ce que l'initiation acrobatique ?

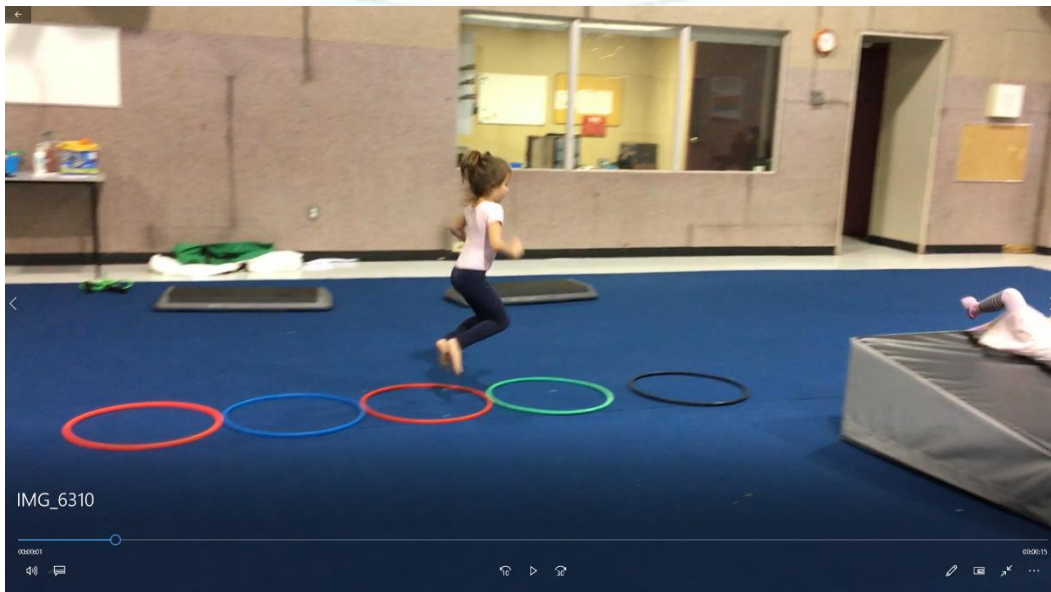
L'initiation acrobatique est un cours qui permet de se développer et d'apprendre les techniques de base du cheerleading, du tumbling et des ninjas. L'enfant aura l'occasion de développer son tonus musculaire, son équilibre et sa coordination. Il pourra également se familiariser avec l'orientation dans l'espace et le sens du rythme. Les activités proposées stimuleront aussi sa concentration et sa mémoire. Tout cela, évidemment, dans un environnement ludique et amusant pour les enfants. Les activités ont lieu dans un environnement où le parent accompagne son enfant, il est donc possible de vivre un moment de qualité ensemble. Grâce à des parcours, des ateliers et des défis, les jeunes évolueront et se familiariseront avec le monde du sport en général, plus particulièrement le cheerleading.

À qui s'adressent nos cours ?

Nos cours s'adressent à tous les jeunes qui ont entre 18 mois et 5 ans qui veulent une activité qui leur fournira des bases pour n'importe quel sport futur.

Nos valeurs :
Cheer Elite

**Paradox est synonyme de
DÉPASSEMENT, ENGAGEMENT et PLAISIR !**





Horaire hebdomadaire

Groupe d'âge	Activités	Jour	Lieu
2-3 ans	Initiation acrobatique	Samedi 9h00 à 9h45	Gymnase Ste-Monique
4-5 ans	Initiation acrobatique	Samedi 9h50 à 10h35	Gymnase Ste-Monique



Frais et inclusions

80 \$ par enfant pour une session de 8 cours

Ces frais incluent :

- Entraînement hebdomadaire
- Assurances
- Entraîneurs certifiés et qualifiés

Ces frais n'incluent pas :

- Vêtements de sport

Méthode de paiement

- Argent comptant
- Chèque à l'ordre de « Paradox Cheer Elite »
- Virement bancaire (entre personnes)
→ Transit : 70004, Institution : 815, Folio : 1016401
N'oubliez pas d'inscrire votre Nom et prénom dans la case « Raison ».
- Par paypal à info@paradoxcheerelite.com (veuillez prendre note que les frais de 3% seront ajoutés à votre montant initial)
- Par carte de crédit via notre boutique (veuillez prendre note que les frais de 3% seront ajoutés à votre montant initial)
- Par virement interac au (418)618-0880



Politique de remboursement

Si vous êtes dans l'obligation de cesser les activités, un remboursement sera effectué au prorata des entraînements qui n'ont pas encore eu lieu. Des frais d'annulation équivalents à 20% du montant total de l'inscription s'appliqueront également.



Responsabilités du participant et de l'organisme

Le participant s'engage à respecter les règlements suivants tout au long de l'année, lors des entraînements, évènements ou autres. Le non-respect de l'une de ses règles peut entraîner jusqu'à un renvoi automatique du programme, sans remboursement.

1. RÈGLEMENTS

- Respectez votre entraîneur et vos pairs.
- Les parents et membres doivent approuver les responsabilités auxquels ils s'engagent avec leur participation et collaborer avec les entraîneurs en tout temps.
- Les bijoux, bonbons et gommes sont interdits lors des entraînements.
- Les cheveux doivent être attachés.
- Communiquez avec votre entraîneur dès qu'une situation problématique survient.
- Toute blessure, qu'elle soit en lien ou non avec le sport, doit être mentionnée à votre entraîneur immédiatement, peu importe la gravité de celle-ci.

2. POLITIQUE DE L'ORGANISME

- Les athlètes doivent toujours garder à l'esprit que lorsqu'ils portent des vêtements à l'effigie du club, qu'ils représentent le club et doivent donc agir en ce sens.
- Aucun athlète (ni parent), n'est autorisé à publier des commentaires négatifs directement reliés à Paradox Cheer Elite, à ses membres ou à ses entraîneurs sur les réseaux sociaux. La même règle s'applique concernant tous les autres clubs ou organisations de cheerleading.
- Aucun athlète, ni parent n'est autorisé à utiliser le logo, le slogan, le nom ou les noms d'équipes de Paradox Cheer Elite sans autorisation préalable écrite par le club.
- Paradox Cheer Elite n'est pas tenu responsable des objets perdus ou volés.

